

REGIONE PIEMONTE
PROVINCIA DI VERCELLI

COMUNE DI PIEDICAVALLO

VARIANTE PIANO REGOLATORE GENERALE

elaborazione: dott. ing. Francesco Allara Matton - collaborazione: dott. ing. Clemente Ricca
dott. ing. Maurizio Donna

ELABORATO

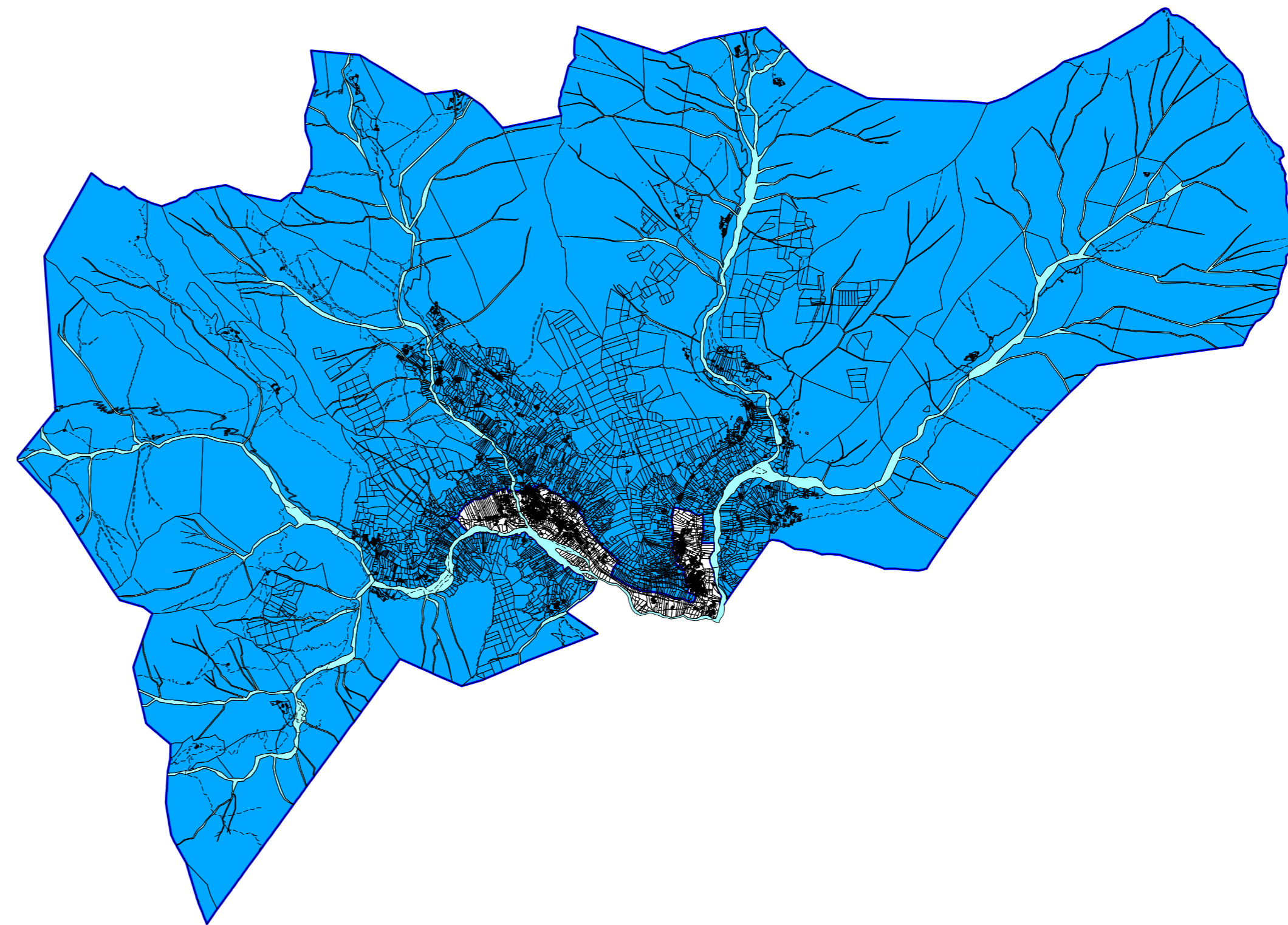
P.R.G. 5

Vincoli idrogeologici

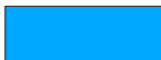
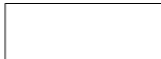
Rapp. 1 : 25000

AGGIORNAMENTO CARTOGRAFICO MAGGIO 2003
INFORMATIZZAZIONE MAGGIO 2003

STESURA OTTOBRE '93



LEGENDA

-  VINCOLO
-  SVINCOLO